



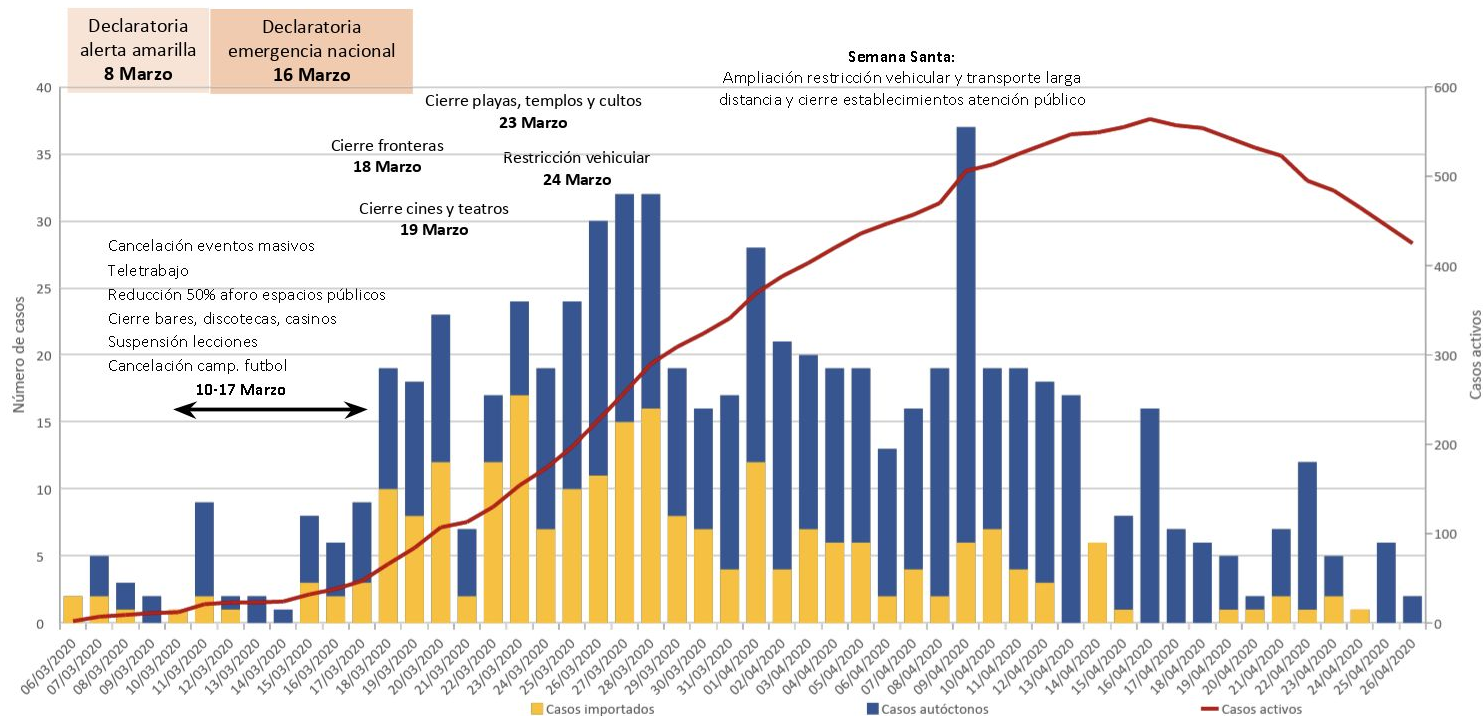
PASO A PASO COVID-19: RUTA DE MONITOREO Y REACTIVACIÓN



Comportamiento de pandemias por virus respiratorios



Efecto de las principales medidas de contención y mitigación en la curva epidémica y tendencia de casos activos de COVID-19 en Costa Rica



Fuente: Ministerio de Salud

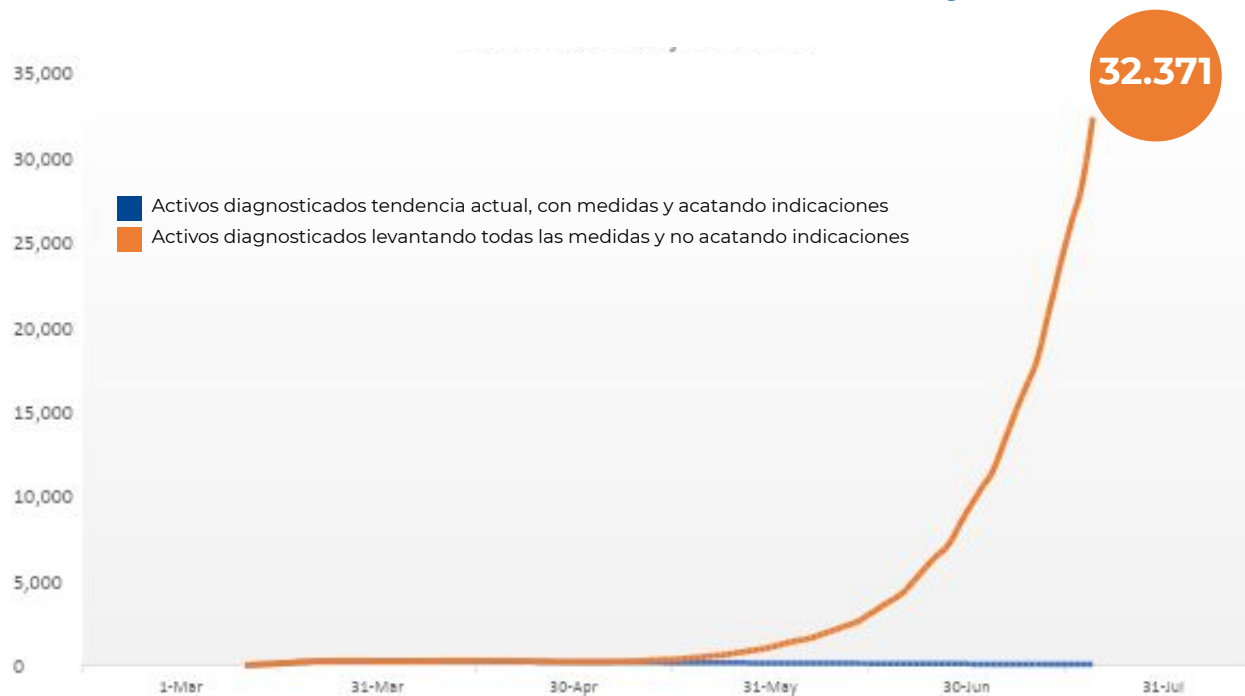
Casos confirmados acumulados por COVID-19 proyectados hasta el 21 de julio de 2020 bajo dos escenarios, Costa Rica



*** No incluye posibles ondas pandémicas subsecuentes**

Fuente: Equipo de modelación Centro de Investigación en Matemática Pura y Aplicada (CIMPA), Escuela de Matemática- UCR

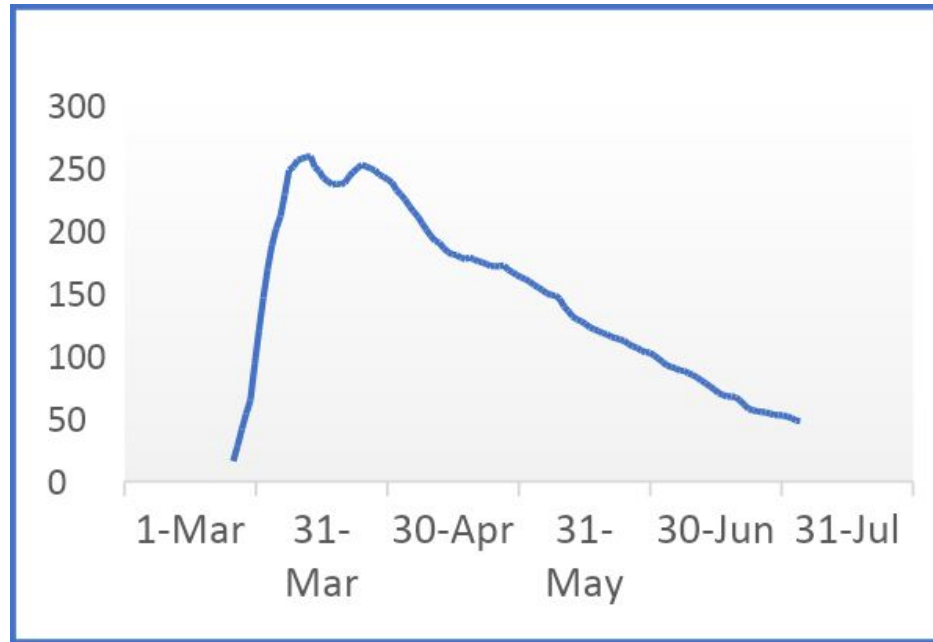
Casos activos diagnosticados por COVID-19 en Costa Rica, hasta el 21 de julio



Fuente: Equipo de modelación Centro de Investigación en Matemática Pura y Aplicada (CIMPA), Escuela de Matemática- UCR

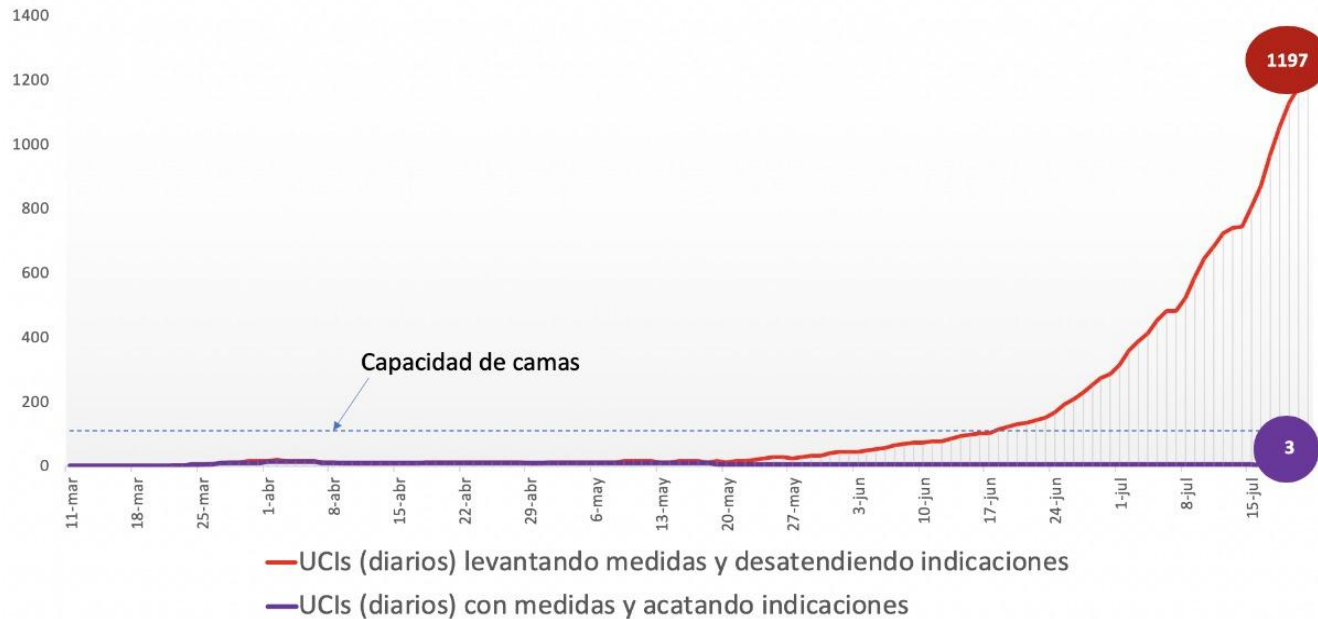
Casos activos diagnosticados por COVID-19

Escenario tendencia actual con medidas y acatando indicaciones



Proyección de hospitalizaciones en UCI en CR por COVID 19

Según dos escenarios hasta 21 de julio 2020



Paso a paso: Ruta hacia la reactivación

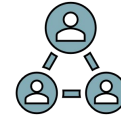
CONDICIONES MÍNIMAS DEL SISTEMA DE SALUD PÚBLICA



Fortalecimiento del sistema de vigilancia nacional



Reforzamiento de la atención hospitalaria y pre-hospitalaria



Intensificación de medidas de higiene y barreras físicas

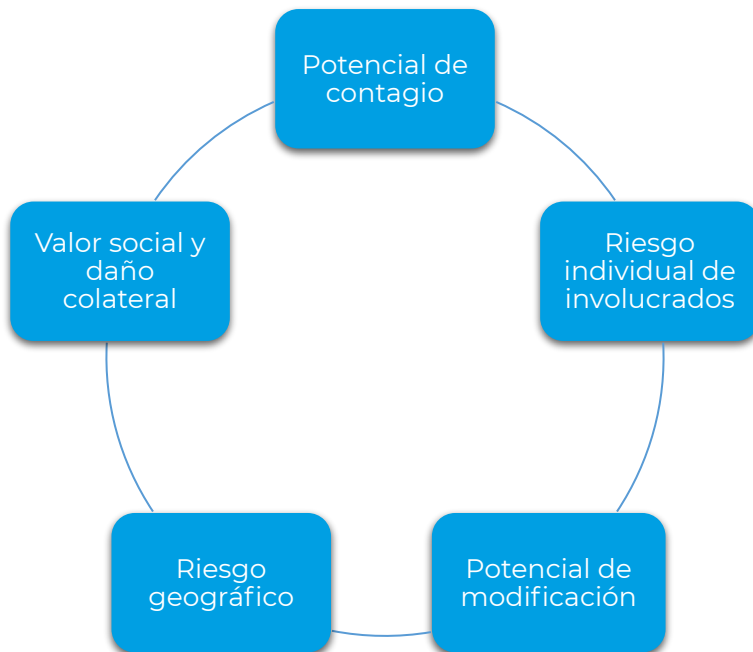


Preparación para reanudar medidas sanitarias en momentos críticos

Paso a paso: Ruta hacia la reactivación

ESTRATIFICACIÓN DE RIESGO

| En cinco dominos |



Paso a paso: Ruta hacia la reactivación

DECISIÓN FINAL



- ✓ Cumplir las condiciones mínimas por parte del sistema de salud
- ✓ Considerar los cinco dominios de riesgo para la reactivación
- ✓ Debe ser de manera escalonada y paulatina
- ✓ Considerar distintas fases de reapertura separadas por periodos de 15 días.

Criterios para la reactivación escalonada

1. Número básico de reproducción: igual o menor a 1
2. Riesgo de contagio asociado a la actividad
3. Riesgo individual de gravedad y letalidad
4. Valor social y riesgo colateral
5. Capacidad de respuesta de los servicios de salud (atención directa de las personas)

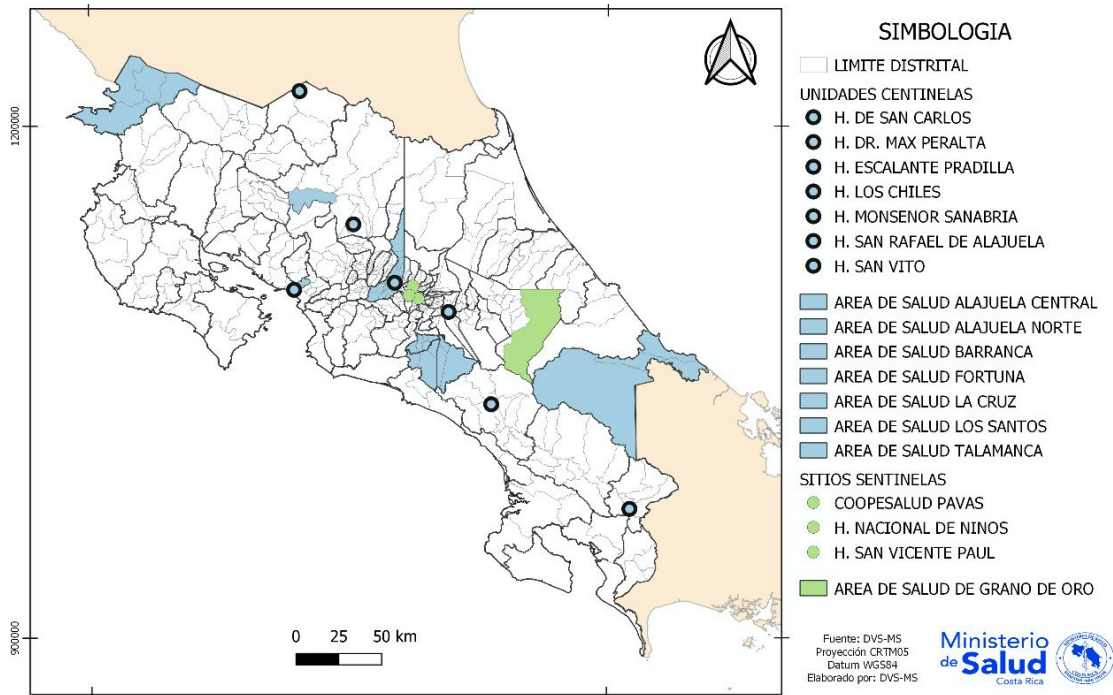


¿Cómo haremos el monitoreo y medición del riesgo?

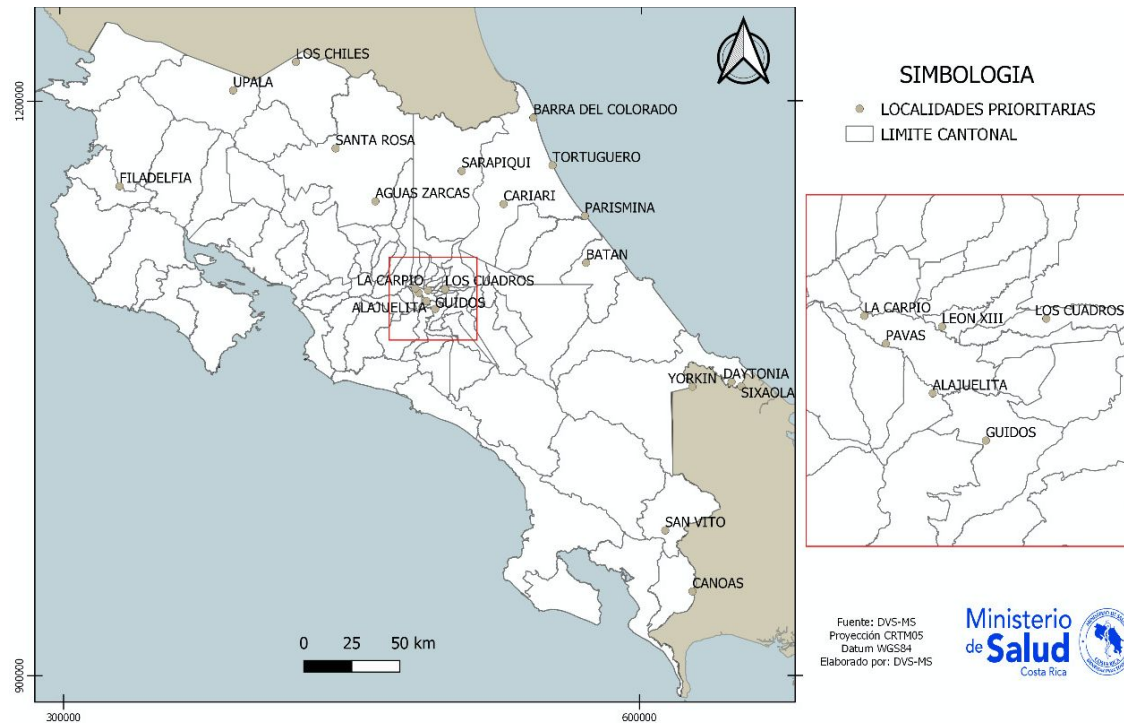
- Detección de casos y seguimiento de contactos para controlar cadenas de transmisión
- Sitios centinela y vigilancia de virus respiratorios
- Vigilancia activa en comunidades y poblaciones de riesgo
- Estudios de seroprevalencia en grupos de riesgo y puntos "calientes"



Distribución de unidades y sitios centinela para la vigilancia de la influenza y otros virus respiratorios



Vigilancia activa de COVID19 en comunidades y poblaciones de riesgo



Importante

- Las medidas pueden cambiar dependiendo de la características y nivel de transmisión
- Los momentos epidemiológicos de los países no son comparables
- Costa Rica ha tenido un comportamiento “atípico” y por ende las medidas de escalonamiento deben ser tomadas por áreas de riesgo
- Las medidas deben ser paulatinas, no todas al mismo tiempo, y midiendo en cada uno su nivel de impacto
- Los logros resultan del esfuerzo de la sociedad en su conjunto y el proceso de reactivación requiere también del compromiso de todos y todas

